



# NOWY PEUGEOT 2008

Ceny, wyposażenie  
i dane techniczne

**Cennik ważny od 1 października 2024**  
Dotyczy samochodów od produkcji październik 2024



# GAMA



## STYLE

Reflektory w technologii Peugeot LED ze światłami do jazdy dziennej LED w kształcie trzech pazurów

Peugeot i-Cockpit® z 3,5-calowym wyświetlaczem analogowym TFT

Ekran dotykowy 10" & Bluetooth Radio & Telefon  
Radio DAB z kolorowym ekranem dotykowym 10" SD, Bluetooth®, bezprzewodowy Mirror Screen

Wspomaganie parkowania tyłem, wizualne i dźwiękowe

Klimatyzacja automatyczna jednostrefowa

Elektrycznie regulowane, podgrzewane i składane lusterka zewnętrzne

Stalowe obręcze kół 16" z kołpakami Silom

Podgrzewane przednie fotele

### **SPECYFICZNE DLA WERSJI ELEKTRYCZNEJ**

Pompa ciepła

Podwyższona konsola centralna z podłokietnikiem i elektrycznym hamulcem postojowym

Kabel do ładowania trybu 3 trójfazowy 22 kW

Jednofazowa ładowarka pokładowa 7,4 kW



## ALLURE

Wyposażenie ponad wersję **STYLE**

Peugeot i-Cockpit® z 10-calowym wyświetlaczem cyfrowym

Peugeot i-Connect®  
Radio DAB z kolorowym ekranem dotykowym 10" HD, Bluetooth®, bezprzewodowy Mirror Screen

Wspomaganie parkowania przodem, wizualne i dźwiękowe

Przyciemniane tylne szyby boczne i podgrzewana tylna szyba

Elektrochromatyczne lusterko wewnętrzne

Relingi dachowe w kolorze błyszczącej czerni

Aluminiowe obręcze kół 17" Karakoy diamentowane

Podwyższona konsola centralna z podłokietnikiem i elektrycznym hamulcem postojowym

### **SPECYFICZNE DLA WERSJI ELEKTRYCZNEJ**

Bezkluczykowe uruchamianie



## GT

Wyposażenie ponad wersję **ALLURE**

Reflektory w rozszerzonej technologii Peugeot Full LED ze światłami do jazdy dziennej LED w kształcie trzech pazurów

Peugeot i-Cockpit® 3D z cyfrowym wyświetlaczem 10"

Visiopark 1:  
kamera cofania HD, wspomaganie parkowania przodem i tyłem, wizualne i dźwiękowe

Kompaktowa kierownica obszyta skórą licową ze zintegrowanym sterowaniem multimediami

Dach Black Diamond

Dwupoziomowa podłoga bagażnika

Bezprzewodowe ładowanie smartfona (15 W)

Bezkluczykowy dostęp i uruchamianie

Dywaniki przód i tył

Aluminiowe nakładki na pedały, ozdobne aluminiowe listwy na progach z przodu z napisem PEUGEOT

# CENY

## Rekomendowane ceny detaliczne brutto

	CO <sub>2</sub> * (g/km) <sup>(1)</sup>	<b>STYLE</b>	<b>ALLURE</b>	<b>GT</b>
<b>ELEKTRYCZNY</b>				
Silnik elektryczny 156 KM (115 kW) - Akumulator 54 kWh	0-0	192 250 zł 1PP1SYJZIFC02PG0	200 150 zł 1PP1SYQZIFC0A0G0	208 300 zł 1PP1SYUZIFC0A0G0
Silnik elektryczny 136 KM (110 kW) - Akumulator 50 kWh	0-0	187 450 zł 1PP1SYJESFC02PG0	195 350 zł 1PP1SYQESFC0A0G0	203 500 zł 1PP1SYUESFC0A0G0
<b>HYBRYDA</b>				
Hybrid 136 e-DCS6	110-113	134 900 zł 1PP1SYHJHWC02PG0	142 500 zł 1PP1SYPJHWC0A0G0	149 900 zł 1PP1SYTJHWC0A0G0
<b>BENZYNA</b>				
PureTech 100 S&S BVM6	128-129	113 500 zł 1PP1SYHL8KC02PG0	121 100 zł 1PP1SYPL8KC0A0G0	

\* Wstępne dane emisji WLTP, finalne dane zostaną podane po zakończeniu procesu homologacji. Podane zakresy odnoszą się do średnich emisji CO<sub>2</sub> WLTP dla poszczególnych silników. Emisje CO<sub>2</sub> danego pojazdu są uzależnione od jego wersji, a także od wybranych opcji dodatkowych.

(1) Podane wartości spalania, emisji CO<sub>2</sub> i zasięgu są zgodne ze standardem WLTP, który od dnia 1 września 2018 roku stał się normą dla nowych pojazdów. Standard WLTP zastąpił stosowaną wcześniej normę NEDC (New European Driving Cycle). Ze względu na rygorystyczne warunki badania, wartości zużycia paliwa i emisji CO<sub>2</sub> zarejestrowane zgodnie z obowiązującym systemem WLTP są zazwyczaj wyższe niż te podawane przy zastosowaniu poprzedniej procedury NEDC. Zużycie paliwa, wartość emisji CO<sub>2</sub> oraz szacunkowy zasięg mogą zależeć od konkretnych warunków użytkowania oraz wielu innych czynników, w tym częstotliwości ładowania, stylu jazdy, osiągniętej prędkości, specyficznego wyposażenia, opcjonalnych dodatków, rodzaju ogumienia, temperatury otoczenia czy włączonej klimatyzacji. Skontaktuj się ze swoim dealerm lub odwiedź [www.peugeot.pl](http://www.peugeot.pl) aby uzyskać więcej informacji.

Wszystkie ceny zawarte w niniejszym cenniku są rekomendowanymi cenami detalicznymi brutto, zawierającymi opłatę za transport samochodu, podatek VAT oraz podatek akcyzowy zależny od typu homologacji i od pojemności silnika.

## WYPOSAŻENIE STANDARDOWE

### BEZPIECZEŃSTWO

#### 6 poduszek powietrznych

Adaptacyjne przednie, boczne przednie, kurtynowe przednie i tylne

#### Przednie (x2) i tylne (x3) zagłówki z regulacją wysokości

Odłączany ESP z asystentem ruszania pod górę i pośrednim wykrywaniem zbyt niskiego ciśnienia w ogumieniu

#### Mocowania ISOFIX i Top Tether na tylnych siedzeniach bocznych

Tylne światła LED w kształcie trzech pazurów

### ZAAWANSOWANA OCHRONA

#### Pakiet Safety

Tempomat / Ogranicznik prędkości

Automatyczne hamowanie awaryjne z ostrzeżeniem o ryzyku kolizji,

Aktywne ostrzeganie o niezamierzonym przekroczeniu linii pasa ruchu i pobocza,

Rozszerzone rozpoznawanie znaków drogowych z rekomendacją prędkości,

Kontrola uwagi kierowcy.

### STYL WEWNĘTRZNY

Wnętrze i podsufitka w kolorze czarnym

### KOMFORT

4 wysuwane uchwyty (2 z przodu, 2 z tyłu)

Klimatyzacja automatyczna jednostrefowa

Elektrycznie sterowane szyby przednie i tylne, sekwencyjne i przeciwprzytraskowe

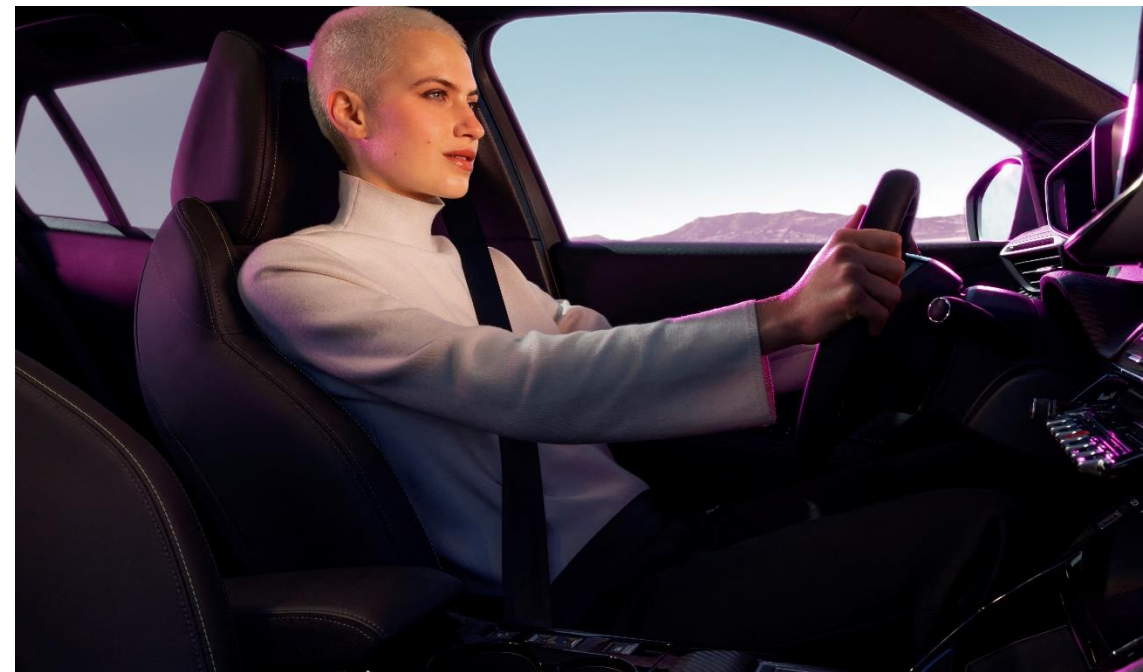
Elektrycznie regulowane, podgrzewane i składane lusterka zewnętrzne

#### Pakiet Widoczność

Automatyczne włączanie świateł mijania

Automatyczne uruchamianie wycieraczki szyby przedniej

Oświetlenie zewnętrzne powitalne i towarzyszące





## WYPOSAŻENIE STANDARDOWE

### TAPICERKI I SIEDZENIA

Tylna kanapa składana w proporcjach 1/3 - 2/3  
Fotel kierowcy z ręczną regulacją wysokości

### MULTIMEDIA I NAWIGACJA, ŁĄCZNOŚĆ

#### 6 głośników

2 przednie głośniki wysokotonowe i 2 niskotonowe, 2 średniotonowe tylne

#### Peugeot Connect SOS & Assistance

Połączenie alarmowe uruchamiane automatycznie lub przez przyciśnięcie przycisku, umożliwiające bezpośredni kontakt (24/7) z platformą pomocy PEUGEOT Assistance. Usługa wykrywa konieczność interwencji technicznej lub obsługi serwisowej z automatycznym umówieniem wizyty w sieci PEUGEOT

### SPECYFICZNE DLA WERSJI ELEKTRYCZNEJ

Kabel do ładowania trybu 3 trójfazowy 22 kW

Jednofazowa ładowarka pokładowa 7,4 kW

Pompa ciepła



## WYKOŃCZENIE

**STYLE** Wyposażenie ponad wyposażenie standardowe

## BEZPIECZEŃSTWO

Reflektory w technologii Peugeot LED ze światłami do jazdy dziennej LED w kształcie trzech pazurów

## WSPOMAGANIE PROWADZENIA

Wspomaganie parkowania tyłem, wizualne i dźwiękowe

## STYL ZEWNĘTRZNY

### Elementy stylu

- Osłona wlotu powietrza
  - Ziarnista czerń z poziomym oznakowaniem polymirror
  - Ozdobna dolna osłona w kolorze czarnym
  - Górna ramka w kolorze nadwozia
- Osłony lusterek zewnętrznych w kolorze błyszczącej czerni
- Klamki zewnętrzne w kolorze nadwozia
- Uszczelki okien czarne matowe
- Matowa czarna listwa z oznaczeniem wersji
- Listwy ochronne drzwi bocznych w kolorze czarnym
- Obudowy słupków drzwi w kolorze czarnym
- Tylny spojler w kolorze nadwozia
- Listwa progowa bagażnika w kolorze szarym Météor

Osłony wydechu niechromowane

## STYL WEWNĘTRZNY

### Elementy stylu

- Deska rozdzielcza pokryta pianką z dekoracją w stylu Carbon oraz listwą w czarnym kolorze
- Panele przednich drzwi z dekoracją w stylu Carbon i listwą w kolorze czarnym z tampodrukiem w kolorze czarnym.
- Podłokietniki drzwi przednich i tylnych z tkaniny Baladin w kolorze szarym

Kompaktowa kierownica obszyta skórą licową ze zintegrowanym sterowaniem multimediami





## WYKOŃCZENIE

**STYLE** Wyposażenie ponad wyposażenie standardowe

## KOMFORT

Pilot zdalnego sterowania z 3 przyciskami + standardowy kluczyk

Niska konsola centralna z mechanicznym hamulcem postojowym

Oświetlenie wewnętrzne

Lampa sufitowa przednia A-DOME z 3 żarówkami (1 lampa, 2 lampki do czytania)

Lampa oświetlenia bagażnika

Barwiona akustyczna szyba przednia

Peugeot i-Cockpit® z 3,5-calowym wyświetlaczem analogowym TFT

Wewnętrzne lusterko wsteczne z ręczną regulacją dzień/noc

Przyciemniane tylne szyby boczne i czasowo podgrzewana tylna szyba

## TAPICERKI I SIEDZENIA

Tapicerka z tkaniny RENZO, łączona z tkaniną Rimini, przeszycia w kolorze pomarańczowym Sunrise

## KOŁA

Stalowe obręcze kół 16" z kołpakami SILOM

w kolorze Eclat Grey & Noir Orbital, matowy lakier

## MULTIMEDIA I NAWIGACJA

Ekran dotykowy 10" & Bluetooth Radio & Telefon

Radio DAB z kolorowym ekranem dotykowym 10" SD

Bluetooth®, bezprzewodowy Mirror Screen (Apple CarPlay™ / Android Auto™)

Ekran z przełącznikami typu Toggles

1 gniazdo USB typu C (ładowanie) w konsoli centralnej



# WYKOŃCZENIE

**STYLE** Wyposażenie ponad wyposażenie standardowe

## SPECYFICZNE DLA WERSJI ELEKTRYCZNEJ

Podwyższona konsola centralna z podłokietnikiem i elektrycznym hamulcem postojowym

1 gniazdo USB typu C (ładowanie) i 1 gniazdo USB typu A (ładowanie) dla pasażerów z tyłu,  
Przełącznik trybu jazdy Normal/Eco/Sport





## WYKOŃCZENIE

**ALLURE** Wyposażenie ponad wersję *STYLE*

## ZAAWANSOWANA OCHRONA

Automatyczne hamowanie awaryjne w dzień i w nocy – kamera i radar

## WSPOMAGANIE PROWADZENIA

Wspomaganie parkowania przodem i tyłem, wizualne i dźwiękowe

## STYL ZEWNĘTRZNY

### Elementy stylu

- Osłona wlotu powietrza
- Ekskluzywny, czarny grill z pionowym oznaczeniem w kolorze nadwozia, łezki w kolorze Dark Chrome
- Ozdobna dolna osłona w kolorze szarym Météor
- Matowa czarna listwa z oznaczeniem wersji z błyszczącą czarną wstawką

Relingi dachowe w kolorze błyszczącej czerni

## STYL WEWNĘTRZNY

### Elementy stylu

- Panele przednich drzwi z dekoracją w stylu Carbon i listwą w kolorze błyszczącej czerni z tampodrukiem w kolorze Quartz
- Podłokietniki drzwi przednich i tylnych z tkaniny łączonej ze sztuczną skórą Isabella z kontrastowym przeszyciem w kolorze Quartz

## KOMFORT

Podwyższona konsola centralna z podłokietnikiem i elektrycznym hamulcem postojowym

- 1 gniazdo USB typu C (ładowanie) i 1 gniazdo USB typu A (ładowanie) dla pasażerów z tyłu,
- Przełącznik trybu jazdy (Normal/Eco dla skrzyni manualnej, Normal/Eco/Sport dla skrzyni EAT8 lub wersji elektrycznej)

### Oświetlenie wewnętrzne

- Lampa sufitowa przednia A-DOME 3 diody LED (1 lampa, 2 lampki do czytania)
- 2 tylne lampki do czytania LED i-DOME



## WYKOŃCZENIE

**ALLURE** Wyposażenie ponad wersję *STYLE*

## KOMFORT

Peugeot i-Cockpit® z 10-calowym wyświetlaczem cyfrowym

Elektrochromatyczne wewnętrzne lusterko wsteczne

Przyciemniane tylne szyby boczne i czasowo podgrzewana tylna szyba

## TAPICERKI I SIEDZENIA

Tapicerka z trzech materiałów: wzorzysta tkanina CASUAL LOMSA z wytłaczanym wzorem, przeszycia w kolorze Quartz

Fotel pasażera z ręczną regulacją wysokości

## KOŁA

Aluminiowe obręcze kół 17" diamentowane KARAKOY dwukolorowe Noir Orbital, błyszczący lakier

## MULTIMEDIA I NAWIGACJA

Peugeot i-Connect®

Radio DAB z kolorowym ekranem dotykowym 10" HD Bluetooth®, bezprzewodowy Mirror Screen (Apple CarPlay™ / Android Auto™), Wifi 1 gniazdo USB typu C (dane + ładowanie) i 1 gniazdo USB typu C (ładowanie) w konsoli centralnej

## SPECYFICZNE DLA WERSJI ELEKTRYCZNEJ

Bezkluczykowe uruchamianie pojazdu



## WYKOŃCZENIE

**GT** Wyposażenie ponad wersję Allure

## BEZPIECZEŃSTWO

Reflektory w rozszerzonej technologii Peugeot Full LED ze światłami do jazdy dziennej LED w kształcie trzech pazurów

Automatyczne przełączanie świateł drogowych/mijania

## WSPOMAGANIE PROWADZENIA

Visiopark 1: kamera cofania HD, wspomaganie parkowania przodem i tyłem, wizualne i dźwiękowe

## STYL ZEWNĘTRZNY

### Elementy stylu

Listwy okienne w kolorze czarnym błyszczącym  
Matowa czarna lisywa z oznaczeniem wersji z błyszczącą czarną wstawką i monogramem GT dla wersji z silnikami spalinowymi  
Czarne listwy ochronne drzwi bocznych z wstawkami w kolorze szarym Météor  
Obudowy słupków drzwi z nadrukiem  
Tylony spojler w kolorze czarnym Perla Nera  
Aluminiowe listwy progowe z czarnym napisem PEUGEOT

Dach Black Diamond

## STYL WEWNĘTRZNY

### Elementy stylu

Deska rozdzielcza pokryta pianką z podwójnymi przeszyciami z adamitu/tramontany oraz czarną listwą boczną z chromowanym obrzeżem i podświetleniem  
Panele przednich drzwi z dekoracją w stylu Carbon i listwą w kolorze błyszczącej czerni z podświetleniem (8 kolorów) oraz uchwytem Satin Bolero  
Panele tylnych drzwi z fakturą Karsten i listwami w kolorze błyszczącej czerni  
Podłokietniki drzwi przednich i tylnych z tkaniny łączonej ze sztuczną skórą Isabella z przeszyciem Adamite

Aluminiowe nakładki na pedały

Dywaniki przód i tył

Kompaktowa kierownica obszyta skórą licową ze zintegrowanym sterowaniem multimediami





# WYKOŃCZENIE

**GT** Wyposażenie ponad wersję Allure

## KOMFORT

Bezkluczkowy dostęp i uruchamianie

Oświetlenie wewnętrzne

Lusterko w osłonie przeciwsłonecznej podświetlane diodami LED  
Oświetlenie LED przestrzeni na nogi i bagażnika

8-kolorowe nastrojowe oświetlenie (powiązane z trybami jazdy)

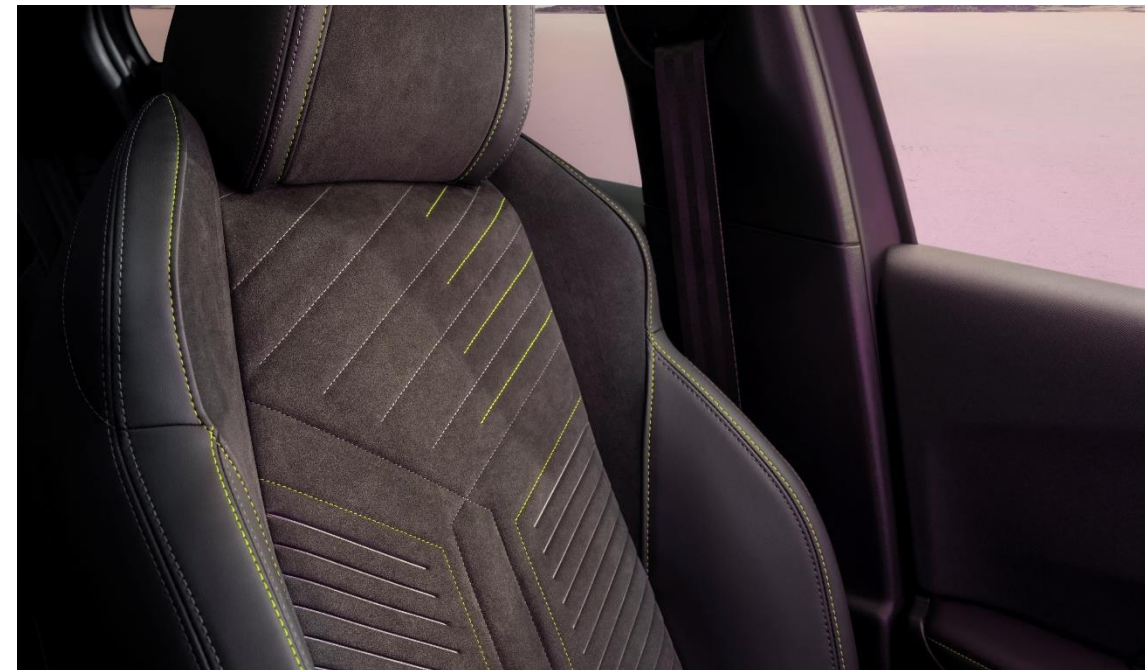
Barwiona akustyczna szyba przednia z nadrukiem

Peugeot i-Cockpit® 3D z 10-calowym cyfrowym wyświetlaczem

Dwupoziomowa podłoga bagażnika

## TAPICERKI I SIEDZENIA

Tapicerka z trzech materiałów: tkanina BELOMKA, z przeszyciem w kolorze Vert Adamite



# OBRĘCZE KÓŁ



## Obcęze stalowe 16" z kołpakami

SILOM Gris Eclat & Noir Orbitat,  
matowy lakier

Standard dla wersji **STYLE**



## Obcęze aluminiowe 17" diamentowane

KARAKOY dwukolorowe Noir Onyx  
i błyszczący lakier

Standard dla wersji **ALLURE, GT**



## Obcęze aluminiowe 18" diamentowane

EVISSA dwukolorowe czarny Onyx, czarny  
lakier z wstawkami czarnymi matowymi  
Onyx

**Opcja dla wersji GT**  
(z wyjątkiem Pakietu Zimowego)

# KOLORY

## LAKIERY METALICZNE



**Szary Selenium\***  
MOLD - Standardowy



**Biały Okénite\***  
M0SU - Opcjonalny



**Czarny Perla Nera**  
M09V - Opcjonalny



**Szary Artense**  
M0F4 - Opcjonalny

## LAKIERY SPECJALNE



**Czerwony Elixir\***  
M5VH - Opcjonalny



**Niebieski Vertigo**  
M6SM - Opcjonalny

**\*nie dostępne dla wersji STYLE**



# TAPICERKI

Wersje

Ceny

Wyposażenie  
i wykończeniaKolory  
i tapicerki

Opcje

Szczegóły  
wyposażeniaDane  
techniczneUsługi  
i oferty

**Tapicerka z tkaniny RENZO połączonej z tkaniną Rimini, przeszycie pomarańczowe Sunrise**

G9FX

Standard dla wersji **STYLE**



**Tapicerka z trzech materiałów CASUAL LOMSA z wytłaczanym wzorem, przeszycie Quartz**

AQFX

Standard dla wersji **ALLURE**

# TAPICERKI

Wersje

Ceny

Wyposażenie  
i wykończeniaKolory  
i tapicerki

Opcje

Szczegóły  
wyposażeniaDane  
techniczneUsługi  
i oferty

## Tapicerka z trzech materiałów BELOMKA, przeszycie Vert Adamite

ATFX

Standard dla wersji GT



## Tapicerka z trzech materiałów CAPY / skóra ekologiczna / Alcantara® Mistral ICONIUM, przeszycie Vert Adamite i Tramontane

WNFX

Opcja dla wersji GT

# OPCJE

## Rekomendowane ceny detaliczne brutto

				<i>STYLE</i>	ALLURE	GT
<b>BEZPIECZEŃSTWO</b>						
Pakiet zimowy Advanced Grip Control : zoptymalizowana kontrola trakcji z 3 trybami przyczepności (śnieg, piasek i błoto) Kontrola zjazdu ze wzniesienia (Hill Assist Descent Control)	Opony wielosezonowe 3PMSF	UF02	2 300 zł	-	○ / -(1)	○
Hak holowniczy demontowany bez narzędzi		AQ05	2 500 zł	○ / -(1)	○ / -(1)	○ / -(1)
<b>KOMFORT</b>						
Otwierany dach z mechanicznie sterowaną osłoną wewnętrzną		TC07	4 500 zł	-	- / ○(1)	○
<b>TAPICERKI I SIEDZENIA</b>						
Pakiet Alcantara Executive Tapicerka z trzech materiałów: CAPY / skóra ekologiczna / Alcantara® Mistral ICONIUM, przeszycie Vert Adamite i Tramontane Fotel kierowcy z elektryczną regulacją i funkcją masażu, podgrzewany Fotel pasażera z przodu z ręczną regulacją wysokości, podgrzewany		WNFX	5 000zł	-	-	○
<b>STYL ZEWNĘTRZNY</b>						
Lakier metaliczny		M0--	2 700 zł	○	○	○
Lakier specjalny		M5/M6--	3 500 zł	○	○	○
<b>KOŁA</b>						
Obręcze aluminiowe 18" diamentowane EVISA dwukolorowe czarny Onyx, czarny lakier z wstawkami czarnymi matowymi Onyx	Niedostępne z opcją Pakiet zimowy	ZHKP	1 400 zł	-	-	○
Obręcze aluminiowe 18" diamentowane z miejscem na dojazdowe koło zapasowe (polega na wyjęciu zestawu naprawczego do opon) EVISA dwukolorowe czarny Onyx, czarny lakier z wstawkami czarnymi matowymi Onyx	Niedostępne z opcją Pakiet zimowy	ZHZ9	1 500 zł	-	-	○ / -(1)
Miejsce na koło zapasowe dojazdowe (polega na wyjęciu zestawu naprawczego do opon)			100 zł	○ / -(1) ZHK7	○ / -(1) ZHL2	○ / -(1) ZHL2
Zestaw naprawczy do kół			200 zł	○ ZHK6	○ ZHL1	○ ZHL1

(1) Wersja spalinowa / Wersja elektryczna

● : standard ○ : opcja - : niedostępne



# OPCJE

## Rekomendowane ceny detaliczne brutto

STYLE

ALLURE

GT

### PAKIETY

#### Pakiet Navigation & Access

##### Peugeot i-Connect Advanced

Nawigacja satelitarna 3D z ekranem dotykowym HD 10", radio DAB, Bluetooth\*  
Wifi, bezprzewodowy Mirror Screen (Apple CarPlay™ / Android Auto™)

Sterowanie za pomocą poleceń głosowych

Usługi nawigacyjne TomTom® (TomTom® Traffic, ceny paliw, parkingów, prognoza pogody, wyszukiwania lokalne) z ostrzeżeniem o strefach niebezpiecznych, z 6-miesięczną darmową subskrypcją (Connect Plus)

4 gniazda USB: 1 x typu C (dane + ładowanie) + 1 typu C (ładowanie) w konsoli centralnej z przodu + 2 x USB typu A i C (ładowanie) w 2-rzędzie

Bezkluczowy dostęp i uruchamianie pojazdu ADML

Bezprzewodowe ładowanie smartfona

Dwupoziomowa półka w bagażniku

J6G5 2 950 zł

○

#### Pakiet Vision & Drive Assist

Kamera z przodu i z tyłu HD 360° Visiopark 2 (VP2)

System monitorowania martwego pola (BSD)

Adaptacyjny tempomat z funkcją 30 km/h (ACC 30)

z manualną skrzynią biegów

J6Y7 2 800 zł

○

#### Pakiet Vision & Drive Assist Plus

Kamera z przodu i z tyłu HD 360° Visiopark 2 (VP2)

System monitorowania martwego pola (BSD)

Adaptacyjny tempomat z funkcją Stop&Go (ACC Stop&Go)

System utrzymywania środka pasa ruchu (LPA)

Z automatyczną skrzynią biegów

J6FV 2 800 zł

○

#### Pakiet Vision & Drive Assist Plus & Navigation

Kamera z przodu i z tyłu HD 360° Visiopark 2 (VP2)

System monitorowania martwego pola (BSD)

Adaptacyjny tempomat z funkcją Stop&Go (ACC Stop&Go)

System utrzymywania środka pasa ruchu (LPA)

Peugeot i-Connect Advanced

Bezprzewodowe ładowanie smartfona

J6IZ 4 300 zł

○

### WERSJA ELEKTRYCZNA

Trójfazowa ładowarka pokładowa 11 kW

LZ04 1 800 zł

- / ○<sup>(1)</sup>- / ○<sup>(1)</sup>- / ○<sup>(1)</sup>

<sup>(1)</sup> Wersja spalinowa / Wersja elektryczna

● : standard ○ : opcja - : niedostępne

# SZCZEGÓŁY WYPOSAŻENIA



## PEUGEOT i-Connect® Advanced

PEUGEOT i-Connect® Advanced oferuje kompleksową technologię dzięki wydajnej i efektywnej nawigacji TomTom®. Dla optymalnej czytelności, mapa może być wyświetlana na całym 10-calowym ekranie dotykowym HD i aktualizowana "on line" (raz na miesiąc). Można go również łatwo dostosować za pomocą widżetów, podobnie jak tablet. Komenda "OK PEUGEOT" umożliwi wykorzystanie funkcji rozpoznawania głosu w celu poprawy bezpieczeństwa i komfortu użytkownika oraz dostępu do wszystkich funkcji. Rozszerzony PEUGEOT i-Connect® zawiera również dokumentację pojazdu i samouczki dla użytkownika.



## Pakiet DRIVE ASSIST PLUS

Pakiet Drive Assist Plus<sup>(1)</sup> umożliwia półautonomiczne zarządzanie prowadzeniem pojazdu. Dzięki systemowi utrzymania pozycji na pasie ruchu<sup>(2)</sup> oraz adaptacyjnemu tempomatowi z funkcją Stop & Go<sup>(3)</sup>, pozwala automatycznie dostosować prędkość pojazdu do pojazdu poprzedzającego, zachowując bezpieczny odstęp.

(1) Dostępny jako standard, opcja lub niedostępny, w zależności od wersji.

(2) System utrzymujący pozycję pojazdu na wybranym przez kierowcę pasie ruchu.

(3) System oparty na radarze umieszczonym na środku przedniego zderzaka i kamerze umieszczonej u góry przedniej szyby.

# DANE TECHNICZNE

	BENZYNA	HYBRYDA
	PureTech 100 S&S	Hybrid 136 eDCS6
<b>SILNIK</b>		
Pojemność skokowa (cm <sup>3</sup> )	1 199	1 199
Liczba cylindrów/ Układ cylindrów	3 / rzędowy	3 / rzędowy
Liczba zaworów na cylinder	4	4
Moc maksymalna (kW ECE / KM ECE przy obr/min)	75 / 100 przy 5 000	100 / 136 przy 5 500
Maksymalny moment obrotowy (Nm ECE przy obr/min)	205 przy 1 750	230 przy 1 750
Stop & Start	Tak	Nie
Rodzaj wtrysku	Bezpośredni	Bezpośredni
Interwał przeglądów	20 000 km lub 1 rok	25 000 km lub 1 rok
<b>SKRZYNIA BIEGÓW</b>		
Rodzaj	Manualna	Automatyczna
Liczba biegów	6	6
<b>MASY I ŁADOWNOŚCI</b>		
Masa własna (kg)	1 188	1 297
Dopuszczalna masa całkowita (kg)	1 710	1 790
Maksymalna masa przyczepy z hamulcem (kg)	1 200	1 100
Maksymalna masa zespołu pojazdów (kg)	2 910	2 895
Pojemność zbiornika paliwa	44	44
<b>OSIĄGI</b>		
Prędkość maksymalna (km/h)	183	206
Przyspieszenie 0 - 100 km/h (s)	10,8	8,3
1000 m ze startu zatrzymanego (s)	32,5	29,6
Elastyczność 80 - 120 km/h na przedostatnim biegu (s)	10,5	6,2 (w trybie Drive)
Elastyczność 80 - 120 km/h na ostatnim biegu (s)	14,0	



## DANE TECHNICZNE

Wersje

Ceny

Wyposażenie  
i wykończeniaKolory  
i tapicerki

Opcje

Szczegóły  
wyposażeniaDane  
techniczneUsługi  
i oferty

	BENZYNA	HYBRYDA
	PureTech	Hybrid
	100 S&S	136 eDCS6

ZUŻYCIE PALIWA I EMISJA wg WLTP <sup>(1)</sup>

Zużycie paliwa wg WLTP średnie minimum (l/100 km)	5,6	4,9
Zużycie paliwa wg WLTP średnie maximum (l/100 km)	5,6	5
Emisja CO <sub>2</sub> wg WLTP średnie minimum (g/km)	126	110
Emisja CO <sub>2</sub> wg WLTP średnie maximum (g/km)	127	113
Poziom hałas w ruchu (dB)	66	67

## KOŁA

Rozmiar opon (standardowe lub opcjonalne)	215/65 R16 H	215/65 R16 H
	215/60 R17 H	215/60 R17 H
		215/55 R18 V
Koło zapasowe	Pneumatyczny zestaw naprawczy	

## HAMULCE I ZAWIESZENIE

Rodzaj hamulców przód / tył	Tarczowe z przodu 283 x 26 mm Bębnowe z tyłu 9"	Tarczowe z przodu 302 x 26 mm Tarczowe z tyłu 249 x 10 mm
Zawieszenie przód / tył	Pseudo-MacPherson / belka skrętna	

(1) Podane wartości spalania, emisji CO<sub>2</sub> i zasięgu są zgodne ze standardem WLTP, który od dnia 1 września 2018 roku stał się normą dla nowych pojazdów. Standard WLTP zastąpił stosowaną wcześniej normę NEDC (New European Driving Cycle). Ze względu na rygorystyczne warunki badania, wartości zużycia paliwa i emisji CO<sub>2</sub> zarejestrowane zgodnie z obowiązującym systemem WLTP są zazwyczaj wyższe niż te podawane przy zastosowaniu poprzedniej procedury NEDC. Zużycie paliwa, wartość emisji CO<sub>2</sub> oraz szacunkowy zasięg mogą zależeć od konkretnych warunków użytkowania oraz wielu innych czynników, w tym częstotliwości ładowania, stylu jazdy, osiągniętej prędkości, specyficznego wyposażenia, opcjonalnych dodatków, rodzaju ogumienia, temperatury otoczenia czy włączonej klimatyzacji. Skontaktuj się ze swoim dealerem lub odwiedź [www.peugeot.pl](http://www.peugeot.pl) aby uzyskać więcej informacji.

**DANE TECHNICZNE****ELEKTRYCZNY****Silnik elektryczny o mocy 136 KM  
(100 kW)****Silnik elektryczny o mocy 156 KM  
(115 kW)****SILNIK**

Rodzaj	synchroniczny z magnesami trwałymi	hybrydowy synchroniczny
Moc maksymalna (kW ECE / KM ECE przy obr/min)	100 / 136 przy 5 500	115 / 156 przy 4500 - 7000
Maksymalny moment obrotowy (Nm ECE przy obr/min)	260 - 300 przy 3 674	260 - 500 przy 4 060

**SKRZYNIA BIEGÓW**

Rodzaj	Przekładnia redukcyjna	
Liczba biegów	1-biegowa	

**AKUMULATOR**

Rodzaj	litowo-jonowy	
Liczba modułów	18	17
Pojemność (kWh)	46,3	48,1
Masa (kg)	345	340
Napięcie (V)	400	400
Interwał przeglądów	25 000 km lub 2 lata	25 000 km lub 2 lata

**MASY I ŁADOWNOŚCI**

Masa własna (kg)	1 550	1 550
Dopuszczalna masa całkowita (kg)	2 030	2 030
Maksymalna masa zespołu pojazdów (kg)	-	-

**OSIĄGI**

Prędkość maksymalna (km/h)	150 (tryb sport)	150 (tryb sport)
Przyspieszenie 0 - 100 km/h (s)	9,9	9,1
1000 m ze startu zatrzymanego (s)	32,2	31,6
Elastyczność 30 - 60 km/h (s)	2,3	2,3
Elastyczność 60 - 90 km/h (s)	3,4	2,9
Elastyczność 80 -120 km/h (s)	6,8	5,6

# DANE TECHNICZNE

## ELEKTRYCZNY

Silnik elektryczny o mocy 136 KM  
(100 kW)

Silnik elektryczny o mocy 156 KM  
(115 kW)

### ZASIĘG I ZUŻYCIE ENERGII <sup>(1)</sup>

Zasięg w cyklu średnim wg WLTP (km)	346	406
Zasięg w cyklu miejskim wg WLTP (km)	482	568
Zużycie energii w cyklu średnim wg WLTP (kWh / 100 km)	15,7	15,3
Zużycie energii w cyklu miejskim wg WLTP (kWh / 100 km)	11,2	10,9
Poziom hałasu w ruchu (dB)	67	66

### ŁADOWANIE (20° C, od 20% do 80%)

Pojemność maksymalna AC (kW)	11	11
Pojemność maksymalna DC (kW)	100	100
Czas ładowania przy użyciu wzmocnionego gniazda domowego 3,2 kW AC (h)	10h 30	11h 10
Czas ładowania przy użyciu stacji ładowania 7,4 kW AC Ładowarka pokładowa 7,4 kW / 11 kW (h)	4h 30 / 4h 30	4h 40 / 4h 40
Czas ładowania przy użyciu stacji ładowania 11 kW AC Ładowarka pokładowa 7,4 kW / 11 kW (h)	9h 05 / 3h 05	9h 35 / 3h 10
Czas ładowania przy użyciu szybkiej stacji ładowania 100 kW DC (h)	0h 25	0h 27

### KOŁA

Rozmiar opon (standardowe lub opcjonalne)	215/65R16 H
	215/60R17 H
	215/55R18 V

### HAMULCE I ZAWIESZENIE

Rodzaj hamulców przód / tył	Tarczowe z przodu 302 x 26 mm - Tarczowe z tyłu 268 x 12 mm
Zawieszenie przód	Pseudo-MacPherson
Zawieszenie przód tył	Tylna oś z drążkiem Panharda

(1) Podane wartości spalania, emisji CO<sub>2</sub> i zasięgu są zgodne ze standardem WLTP, który od dnia 1 września 2018 roku stał się normą dla nowych pojazdów. Standard WLTP zastąpił stosowaną wcześniej normę NEDC (New European Driving Cycle). Ze względu na rygorystyczne warunki badania, wartości zużycia paliwa i emisji CO<sub>2</sub> zarejestrowane zgodnie z obowiązującym systemem WLTP są zazwyczaj wyższe niż te podawane przy zastosowaniu poprzedniej procedury NEDC. Zużycie paliwa, wartość emisji CO<sub>2</sub> oraz szacunkowy zasięg mogą zależeć od konkretnych warunków użytkowania oraz wielu innych czynników, w tym częstotliwości ładowania, stylu jazdy, osiągniętej prędkości, specyficznego wyposażenia, opcjonalnych dodatków, rodzaju ogumienia, temperatury otoczenia czy włączonej klimatyzacji. Skontaktuj się ze swoim dealerem lub odwiedź [www.peugeot.pl](http://www.peugeot.pl) aby uzyskać więcej informacji.



## DANE TECHNICZNE



Wersje

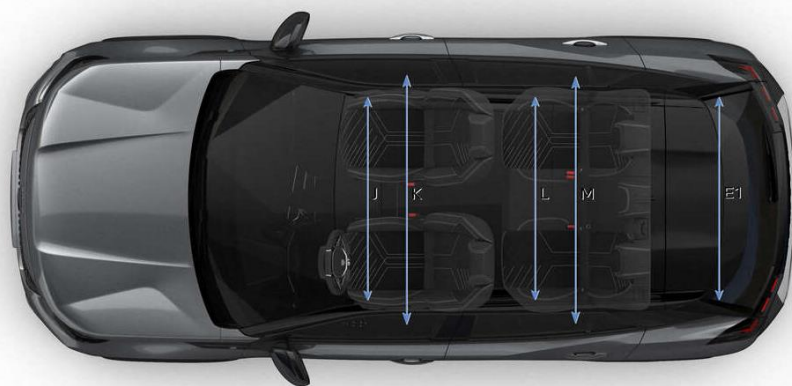
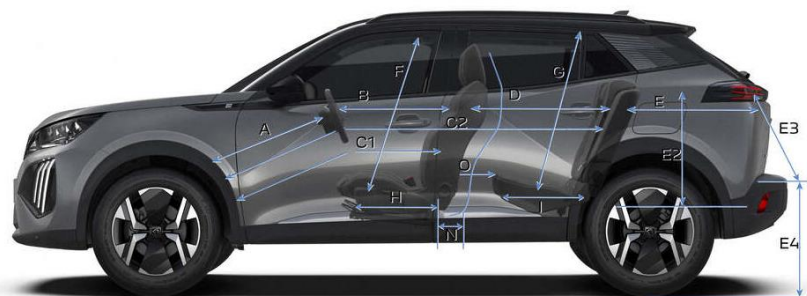
Ceny

Wyposażenie  
i wykończeniaKolory  
i tapicerki

Opcje

Szczegóły  
wyposażeniaDane  
techniczneUsługi  
i oferty

## DANE TECHNICZNE



A	704
B	649
C1	884
C2	1756
D	872
E	791
E1	1014
E2	545
E3	819
E4	693/709
F	906
G	889
H	385,2
I	446
J	1408
K	1370
L	1378
M	1317
N	238,5
O	125



434 L



545 L



1 015 L



1 467 L

# JESTEŚMY DO TWOJEJ DYSPOZYCJI

## BEZSTRESOWA JAZDA



### Gwarancja

Kupując nowy samochód PEUGEOT, otrzymujesz dwuletnią gwarancję bez limitu kilometrów z wszystkimi jej zaletami: pokryciem wszelkich wad fabrycznych, lakierniczych i perforacji. W niektórych okolicznościach PEUGEOT wykracza nawet poza ustawowe zobowiązania gwarancyjne. Gwarancja producenta PEUGEOT obowiązuje na terenie całej UE oraz w 15 innych krajach lub regionach. Prace wynikające z gwarancji są wykonywane bezpłatnie przez specjalistów z sieci PEUGEOT.

### Assistance

W przypadku awarii samochodu, Peugeot Assistance działa natychmiast. 24 godziny na dobę, 7 dni w tygodniu (również w dni świąteczne). Przedstawiają nam Państwo pojawiający się problem, my go analizujemy i wysyłamy technikę z odpowiednio wyposażonym samochodem w możliwie najkrótszym czasie. Dzięki gęstości punktów sieci Peugeot dokonujemy interwencji na terenie całej Polski.

### Akumulator trakcyjny

Na akumulator trakcyjny w samochodach hybrydowych typu plug in udzielana jest rozszerzona gwarancja: 8 lat lub 160 tys. km przebiegu, do osiągnięcia pierwszego z dwóch warunków, przy zachowaniu minimum 70 % pojemności.

### Umowy serwisowe

Docień spokój i bezstreskę, jaką gwarantują umowy serwisowe Peugeot. Naprawy usterek, obsługa i profesjonalizm pracowników sieci Peugeot pozwolą ci zachować samochód w świetnym stanie technicznym i ograniczyć koszt użytkowania.

Korzystaj z przyjemności jazdy swoim Peugeot, wybierając jedną z czterech indywidualnych, dopasowanych do Twoich potrzeb umów serwisowych na okres nawet do 8 lat.

### PRZEDŁUŻONA OCHRONA

Bezpłatna naprawa samochodu w przypadku awarii oraz bogata gama świadczeń Assistance.

### PRZEGLĄDY PLUS

Bezpłatne przeglądy okresowe samochodu.

### PEŁNA OBSŁUGA

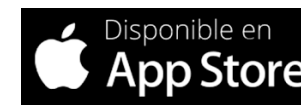
Bezpłatne naprawy usterek pojazdu oraz przeglądy okresowe samochodu i świadczenia Assistance.

### PEŁNA OBSŁUGA PLUS

To pakiet Pełna Obsługa wzbogacony o wymianę części ulegających zużyciu eksploatacyjnemu.

## MYPEUGEOT

Wypróbuj aplikację **MYPEUGEOT** na swoim smartfonie. Uzyskaj dostęp do dodatkowych usług, planuj przeglądy i ciesz się z wielu dodatkowych korzyści



Pobierz **MYPEUGEOT** skanując QR kod







**KONFIGURUJ**

**KUP ON LINE**

Przedstawione informacje są oparte na danych aktualnych w chwili publikacji i mogą podlegać zmianom. Prezentowane dane techniczne, wyposażenie, opcje i kolory mogą zostać w każdej chwili zmienione lub być niedostępne, mogą też być ograniczone do części modeli, oznaczonych serii specjalnych lub być ograniczone liczbą dostępnych pojazdów. Wszystkie ceny zawarte w niniejszym cenniku są rekomendowanymi cenami detalicznymi brutto, zawierającymi opłatę za transport samochodu, podatek VAT oraz podatek akcyzowy zależny od typu homologacji i od pojemności silnika. Niniejsza informacja nie stanowi oferty w rozumieniu art. 66 Kodeksu cywilnego. Prezentowane informacje dotyczą tylko klienta indywidualnego, nie są skierowane do klientów instytucjonalnych, firm i podmiotów gospodarczych. Dane zawarte w cenniku nie stanowią oferty w rozumieniu przepisów prawa polskiego. Treść cennika ma charakter wyłącznie informacyjny, w szczególności nie należy jej traktować jako wiążącego prawnie zobowiązania ani zapewnienia w rozumieniu art. 556 par.2 ustawy Kodeks cywilny z dnia 23 kwietnia 1964 r. (DzU nr 16, poz. 93 ze zm.) - gwarancję stanowi wyłącznie dokument gwarancyjny wydany przez sprzedawcę. Wiążące ustalenie ceny, wyposażenia i specyfikacji pojazdu zostaje dokonane w chwili podpisania umowy sprzedaży lub dostawy pojazdu. W celu uzyskania wszelkich dodatkowych informacji o oferowanych pojazdach, usługach i akcesoriach zapraszamy do autoryzowanych dystrybutorów Peugeot. Samochody Peugeot podlegają recyklingowi i odzyskowi zgodnie z ustawą o recyklingu pojazdów wycofanych z eksploatacji oraz innymi przepisami dotyczącymi wymogów ochrony środowiska, a materiały uzyskane w drodze recyklingu są wykorzystane w produkcji sprzedawanych wyrobów. Demontażu samochodów i ich zużytych części dokonuje się zgodnie z przepisami o odpadach. Peugeot zapewnia rozwój w zakresie możliwości osiągnięcia przez pojazdy wymaganego przepisami ochrony środowiska poziomu odzysku i recyklingu. Dane dotyczące odzysku i recyklingu pojazdów są dostępne na [www.peugeot.pl](http://www.peugeot.pl).